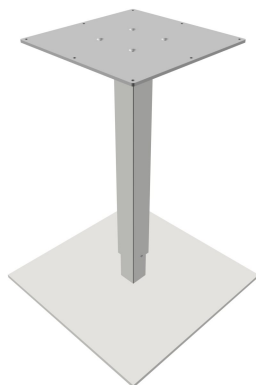


## Sitz- / Stehtischgestell 50/50

KF 50-50

Gasfeder 180 N, Bodenplatte 500/500/10 mm, Standrohr 60/60 + 50/50 mm, Innensäule Chrom, Kopfplatte 330/330/6 mm, Bowden-Auslösung mit Kabelzug/Taster, 4 Hartfilzgleiter, Bis Tischgrössen 900x900 mm, Höhe Gestell:, 1) 478-772 mm, 2) 680-1070 mm



Einsäuliges höhenverstellbares Tischgestell mit einer Säule und Gasfeder. Passend zu Stahlplattenfüssen. Erhältlich mit verschiedenen Höhenstufen. Farben frei wählbar.

### Grenzdimension 900

<b>Geometrie</b>	Quadratisch
<b>Fussform</b>	Zentral
<b>Verwendung</b>	Restauration Arbeitsplatz Cafeteria
<b>Ausführung</b>	Chrom poliert Chrom spiegelpoliert RAL 9005 Schwarz RAL 9005 Schwarz + Bein Chrom poliert RAL 9005 Strukturschwarz RAL 9005 Strukturschwarz + Bein Chrom poliert

Weitere Farben, Oberflächen und Ausführungen auf Anfrage